

Dell Inspiron 17R

Brukerhåndbok

Datamaskinmodell: Inspiron 17R-5720/17R-7720
Reguleringsmodell: P15E
Reguleringstype: P15E001



Merknader, forholdsregler og advarsler



MERK: Et MERK-avsnitt inneholder viktig informasjon som gjør at du kan bruke datamaskinen mer effektivt.



FORHOLDSREGEL: FORHOLDSREGEL! angir potensiell fare for maskinvaren eller tap av data hvis du ikke følger instruksjonene.



ADVARSEL: En ADVARSEL angir potensiell fare for skade på eiendom, personskade eller død.

© 2012 Dell Inc. Med enerett.

Varemerker som brukes i denne teksten: Dell™, DELL-logoen og Inspiron™ er varemerker for Dell Inc.; Microsoft®, Windows® og startknappen i Windows  er enten varemerker eller registrerte varemerker for Microsoft Corporation i USA og/eller andre land. Bluetooth® er et registrert varemerke som eies av Bluetooth SIG, Inc. og som benyttes av Dell på lisens.

Innhold

1	Før du begynner	7
	Slå av datamaskinen og tilkoblede enheter.	7
	Sikkerhetsanvisninger	7
	Anbefalte verktøy.	8
2	Etter at du har arbeidet inne i datamaskinen	9
3	SWITCH-lokket	11
	Ta av SWITCH-lokket	11
	Sette på SWITCH-lokket	12
4	Batteri	13
	Ta ut et batteri.	13
	Skifte batteri	13
5	Tastatur	15
	Ta av tastaturet	15
	Sette på tastaturet	18
6	Hoveddeksel	19
	Ta av hoveddekselet.	19
	Sette på hoveddekselet.	20
7	Minnemodul(er)	21
	Fjerne minnemodulen(e).	21
	Montere minnemodulen(e)	22
8	Harddisk(er)	23
	Ta ut harddisken(e).	23
	Sette tilbake harddisken(e).	26
9	Optisk stasjon	27
	Ta ut den optiske stasjonen	27
	Montere den optiske stasjonen	29


10 Trådløst minikort	31
Ta ut det trådløse minikortet	31
Sette inn det trådløse minikortet	33
11 mSATA-kort (ekstrautstyr)	35
Ta ut mSATA-kortet	35
Montere mSATA-kortet	37
12 Håndleddsstøtte	39
Ta av håndleddsstøtten	39
Sette på plass håndleddsstøtten	41
13 Knappcellebatteri	43
Ta ut knappcellebatteriet	43
Sette inn knappcellebatteriet	45
14 Vifte	47
Ta ut viften	47
Sett inn igjen viften	48
15 LAN-kort	49
Ta ut LAN-kortet	49
Sette inn LAN-kortet	51
16 LAN-USB-kabel	53
Ta ut LAN-USB-kabelen	53
Sette inn LAN-USB-kabelen	55
17 USB-kort	57
Fjerne USB-kortet	57
Sette inn USB-kortet	59
18 Skjerm	61
Ta av skjermenheten	61
Sette på skjermenheten	63
Ta av skjermrammen	64
Montere skjermrammen	65
Ta av skjermpanelet	66
Montere skjermpanelet	69

19 Kameramodul	71
Ta ut kameramodulen	71
Sette på plass kameramodulen	74
20 Hovedkort	75
Ta ut hovedkortet	75
Sette inn hovedkortet	79
Skrive inn servicemerket i BIOS	80
21 Varmeavleder	81
Ta ut varmeavlederen	81
Sette inn varmeavlederen	83
22 Prosessor	85
Ta ut prosessoren	85
Sette inn prosessoren	87
23 Strømadapterport	89
Ta ut strømadapterporten	89
Sette på plass strømadapterporten	91
24 Høytalere	93
Demontere høytalerne	93
Sette på plass høytalerne	95
25 Basselement	97
Ta ut basselementet	97
Sette inn basselementet	99
26 Flash-oppdatere BIOS	101

1

Før du begynner

Slå av datamaskinen og tilkoblede enheter

 **FORHOLDSREGEL:** Lagre og lukk alle åpne filer og avslutt alle åpne programmer før du slår av datamaskinen, slik at du unngår å miste data.

- 1 Lagre og lukk alle åpne filer og avslutt alle åpne programmer.
- 2 Følg instruksjonene for operativsystemet som er installert når du skal slå av datamaskinen.

- *Windows 8:*

Flytt musepekeren til øvre høyre eller nedre venstre hjørne på skjermen for å åpne Charms-sidefeltet og klikk **Innstillinger** → **Strøm** → **Slå av**.

- *Windows 7:*

Klikk på **Start**  og klikk på **Slå av**.

Microsoft Windows avslutter, og deretter slås datamaskinen av.



MERK: Hvis du bruker et annet operativsystem, må du se dokumentasjonen til operativsystemet for å finne instruksjoner for hvordan du avslutter og slår av.

- 3 Koble datamaskinen og alt tilkoblet utstyr fra strømuttakene.
- 4 Koble fra alle telefonledninger, nettverkskabler og enheter som er koblet til datamaskinen.
- 5 Trykk og hold på strømknappen i cirka 5 sekunder etter at datamaskinen er koblet fra, for å jorde hovedkortet.

Sikkerhetsanvisninger

Følg disse retningslinjene for sikkerhet for å verne om din egen sikkerhet og beskytte datamaskinen mot mulig skade.



ADVARSEL: Før du arbeider inne i datamaskinen, må du lese sikkerhetsinformasjonen som fulgte med datamaskinen. Du finner mer informasjon om god sikkerhetspraksis på hjemmesiden for overholdelse av forskrifter (Regulatory Compliance) på www.dell.com/regulatory_compliance.



ADVARSEL: Koble fra alle strømkilder før du åpner datamaskindekselet eller paneler. Når du er ferdig med arbeidet inni datamaskinen, setter du plass alle deksler, paneler og skruer før du kobler til strømkilden.



FORHOLDSREGEL: Sørg for at arbeidsflaten er plan og ren slik at du ikke skader datamaskinen.



FORHOLDSREGEL: For å unngå å skade komponenter og kort må du holde dem i kantene og unngå å berøre pinner og kontakter.

- △ **FORHOLDSREGEL:** Det er bare sertifiserte serviceteknikere som er autorisert til å ta av datamaskindekslet og få tilgang til de innvendige komponentene i datamaskinen. Se sikkerhetsinstruksjonene hvis du trenger fullstendig informasjon om forholdsregler for sikkerhet, utføring av arbeid inne i datamaskinen og beskyttelse mot elektrostatisk utladning.
- △ **FORHOLDSREGEL:** Sørg for at du er jordet ved å berøre en umalt metallflate før du håndterer deler inne i datamaskinen. Under arbeidet må du med jevne mellomrom berøre en umalt metallflate for å lade ut statisk elektrisitet som kan skade de interne komponentene.
- △ **FORHOLDSREGEL:** Når du kobler fra en kabel, må du trekke i kontakten eller i strekkavlastningsløkken og ikke i selve kableen. Noen kabler har kontakter med låsetapper eller vingskruer som du må løsne før du kobler fra kableen. Når du kobler fra kabler, må du sørge for å ha dem jevnt innrettet slik at du ikke bøyer noen av kontaktpinnene. Når du kobler til kabler, må du passe på at kontaktene og portene er riktig vei og innrettet etter hverandre.
- △ **FORHOLDSREGEL:** Når du skal koble fra en nettverkskabel, må du først koble kableen fra datamaskinen og deretter fra nettverksenheten.
- △ **FORHOLDSREGEL:** Trykk på og løs ut eventuelle kort som er installert på 8-i-1-mediakortleseren.

Anbefalte verktøy

Veiledningene i dette dokumentet kan kreve at du bruker følgende verktøy:

- En stjerneskrutrekker
- Plastspiss
- En liten skrutrekker med vanlig blad

2

Etter at du har arbeidet inne i datamaskinen

Når du er ferdig med en utskiftingsprosedyre, må du sørge for følgende:

- Skru inn alle skruer, og kontroller at det ikke er noen løse skruer inne i datamaskinen.
- Koble til alle eksterne enheter, kabler, kort og eventuelle andre deler som du tok ut før du begynte arbeidet.
- Koble datamaskinen og alle tilkoblede enheter til stikkontaktene.



FORHOLDSREGEL: Før du slår på maskinen, må du skru inn alle skruer og kontrollere at det ikke ligger igjen løse skruer inni datamaskinen. Datamaskinen kan skades hvis du ikke gjør dette.

3

SWITCH-lokket

! **ADVARSEL:** Før du gjør noe arbeid inne i datamaskinen må du lese sikkerhetsinformasjonen som fulgte med datamaskinen, og følge trinnene i "Før du begynner" på side 7. Du finner mer informasjon om god sikkerhetspraksis på hjemmesiden for lovbestemte krav dell.com/regulatory_compliance.

Ta av SWITCH-lokket


- 1 Skyv utløserlåsen på SWITCH-lokket sideveis. SWITCH-lokket spretter opp.
- 2 Løft SWITCH-lokket av datamaskinen.

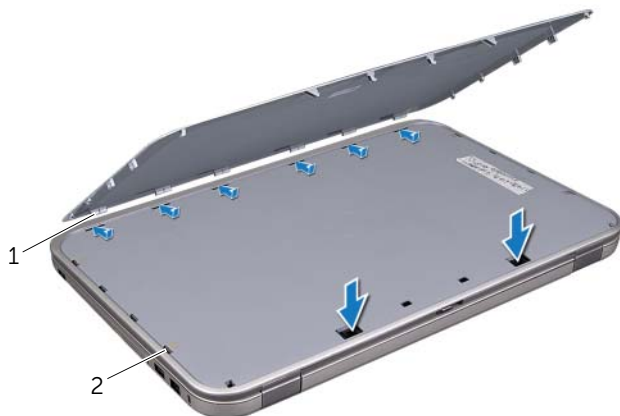


1	skjermdeksel	2	SWITCH-lokket
3	utløserlås for SWITCH-lokket		

Sette på SWITCH-lokket

- 1 Innrett tappene på undersiden av SWITCH-lokket etter sporene på skjermdekselet og klikk lokket på plass.

 **MERK:** Kontroller at tappene på SWITCH-lokket er festet i sporene på skjermdekselet.



1 tapper

2 spor

- 2 Følg instruksjonene i "Etter at du har arbeidet inne i datamaskinen" på side 9.

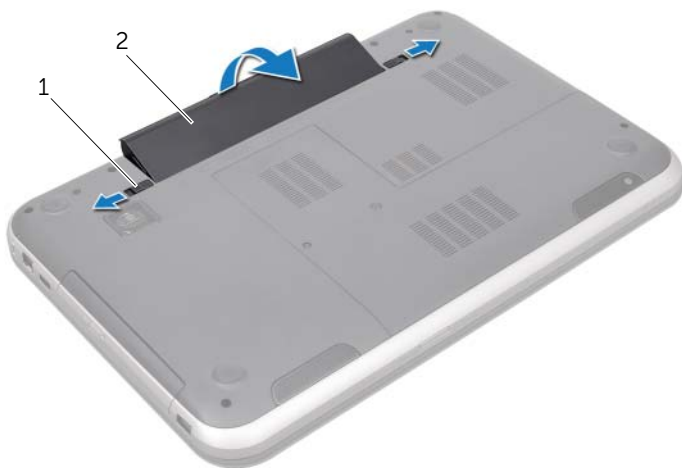
4

Batteri

⚠ ADVARSEL: Før du gjør noe arbeid inne i datamaskinen må du lese sikkerhetsinformasjonen som fulgte med datamaskinen, og følge trinnene i "Før du begynner" på side 7. Du finner mer informasjon om god sikkerhetspraksis på hjemmesiden for lovbestemte krav dell.com/regulatory_compliance.

Ta ut et batteri

- 1 Lukk skjermen og snu datamaskinen opp-ned.
- 2 Skyv batteriutløserlåsene til ulåst posisjon.
- 3 Løft batteriet ut av batterirommet.



1 batteriutløserlås (2)

2 batteri

Skifte batteri

- 1 Innrett tappene på batteriet etter sporene i batterirommet, og trykk på batteriet slik at det klikker på plass.
- 2 Følg instruksjonene i "Etter at du har arbeidet inne i datamaskinen" på side 9.

5

Tastatur



ADVARSEL: Før du gjør noe arbeid inne i datamaskinen må du lese sikkerhetsinformasjonen som fulgte med datamaskinen, og følge trinnene i "Før du begynner" på side 7. Du finner mer informasjon om god sikkerhetspraksis på hjemmesiden for lovbestemte krav [dell.com/regulatory_compliance](https://www.dell.com/regulatory_compliance).

Ta av tastaturet

Før jobben

Ta ut batteriet. Se "Ta ut et batteri" på side 13.

Fremgangsmåte

△ **FORHOLDSREGEL:** Tastehettene på tastaturet er skjøre, kan lett forskyves og er tidkrevende å sette på igjen. Vær forsiktig når du tar av og håndterer tastaturet.

- 1 Snu datamaskinen opp-ned og åpne skjermen så langt som mulig.
- 2 Bruk en plastspiss og løsne tastaturet fra tappene på håndstøtten og lirk tastaturet oppover så det frigjøres fra håndstøtten.

△ **FORHOLDSREGEL:** Vær svært forsiktig når du tar av og håndterer tastaturet. Det kan lett oppstå riper på skjermpanelet.



1 tapper (4)

2 plastspiss

3 tastatur

4 håndleddsstøtte

- 3 Snu tastaturet opp-ned og legg det over håndleddsstøtten.
- 4 Løft opp kontaktlåsen og trekk i tappen for å koble tastaturkabelen fra hovedkortkontakten.
- 5 Løft tastaturet bort fra datamaskinen.



1 tastaturkabel

2 kontaktlås

3 tapper (6)

Sette på tastaturet

Fremgangsmåte

- 1 Skyv tastaturkabelen inn i kontakten på hovedkortet, og trykk ned på kontaktlåsen for å feste kabelen.
- 2 Før tappene på undersiden av tastaturet inn i sporene på håndstøtten, og legg tastaturet over håndstøtten.
- 3 Trykk forsiktig rundt kantene på tastaturet for å feste det under tappene på håndleddsstøtten.
- 4 Lukk skjermen og snu datamaskinen opp-ned.

Etter jobben

- 1 Sett på plass batteriet. Se "Skifte batteri" på side 13.
- 2 Følg instruksjonene i "Etter at du har arbeidet inne i datamaskinen" på side 9.

6

Hoveddeksel

⚠ ADVARSEL: Før du gjør noe arbeid inne i datamaskinen må du lese sikkerhetsinformasjonen som fulgte med datamaskinen, og følge trinnene i "Før du begynner" på side 7. Du finner mer informasjon om god sikkerhetspraksis på hjemmesiden for lovbestemte krav dell.com/regulatory_compliance.

Ta av hoveddekselet

Før jobben

Ta ut batteriet. Se "Ta ut et batteri" på side 13.

Fremgangsmåte

- 1 Løsne festeskruene som fester dekselet til datamaskinbasen.
- 2 Bruk fingertuppene til å lirke dekselet løs fra datamaskinbasen.
- 3 Løft dekselet av datamaskinbasen.



1	festeskruer (2)	2	hoveddeksel
---	-----------------	---	-------------

Sette på hoveddekselet

Fremgangsmåte

- 1 Skyv tappene på hoveddekselet inn i sporene på datamaskinbasen, og klikk dekselet forsiktig på plass.
- 2 Trekk til festeskruene som fester hoveddekselet til datamaskinbasen.

Etter jobben

- 1 Sett på plass batteriet. Se "Skifte batteri" på side 13.
- 2 Følg instruksjonene i "Etter at du har arbeidet inne i datamaskinen" på side 9.

7

Minnemodul(er)



ADVARSEL: Før du gjør noe arbeid inne i datamaskinen må du lese sikkerhetsinformasjonen som fulgte med datamaskinen, og følge trinnene i "Før du begynner" på side 7. Du finner mer informasjon om god sikkerhetspraksis på hjemmesiden for lovbestemte krav dell.com/regulatory_compliance.

Fjerne minnemodulen(e)

Før jobben

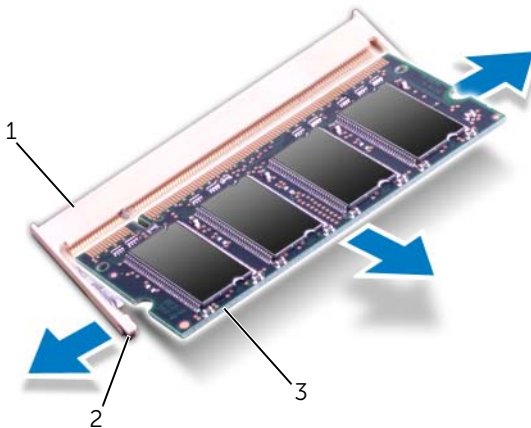
- 1 Ta ut batteriet. Se "Ta ut et batteri" på side 13.
- 2 Ta av dekselet. Se "Ta av hoveddekselet" på side 19.

Fremgangsmåte



FORHOLDSREGEL: Ikke bruk verktøy til å åpne festeklemmene på minnemodulen. Det kan skade minnemodulkontakten.

- 1 Bruk fingertuppene til å åpne forsiktig sikkerhetsklemmene på hver ende av minnemodulkontakten slik at minnemodulen spretter opp.
- 2 Fjern minnemodulen fra minnemodulkontakten.



1	minnemodulkontakt	2	festeklemmer (2)
3	minnemodul		

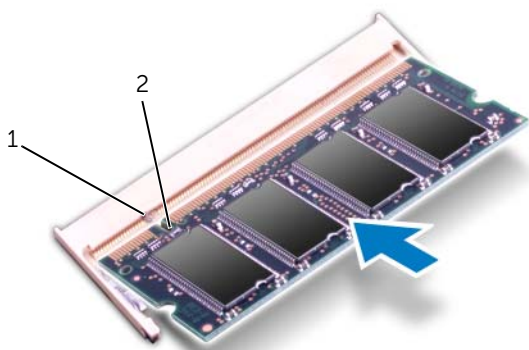
Montere minnemodulen(e)

Fremgangsmåte

△ **FORHOLDSREGEL:** Hvis du må installere minnemoduler i to kontakter, må du installere en minnemodul i kontakten merket «DIMM A» før du installerer en modul i kontakten merket «DIMM B».

- 1 Juster hakket på minnemodulen etter tappet på minnemodulkontakten.
- 2 Skyv minnemodulen inn i sporet i 45 graders vinkel, og trykk modulen ned til den klikker på plass. Hvis du ikke hører et klikk, må du ta ut minnemodulen og sette den inn på nytt.

🔑 **MERK:** Hvis ikke minnemodulen er riktig installert, er det ikke sikkert at datamaskinen vil starte opp.




1	tapp	2	hakk
---	------	---	------


Etter jobben

- 1 Sett på dekselet. Se "Sette på hoveddekselet" på side 20.
- 2 Sett på plass batteriet. Se "Skifte batteri" på side 13.
- 3 Følg instruksjonene i "Etter at du har arbeidet inne i datamaskinen" på side 9.
- 4 Slå på datamaskinen.

8

Harddisk(er)

 **ADVARSEL:** Før du gjør noe arbeid inne i datamaskinen må du lese sikkerhetsinformasjonen som fulgte med datamaskinen, og følge trinnene i "Før du begynner" på side 7. Du finner mer informasjon om god sikkerhetspraksis på hjemmesiden for lovbestemte krav dell.com/regulatory_compliance.

 **FORHOLDSREGEL:** For å unngå tap av data må du ikke ta ut harddisken mens datamaskinen er på eller i hvilemodus.

 **FORHOLDSREGEL:** Harddisker er ekstremt skjøre. Vær varsom når du håndterer harddisken.

Ta ut harddisken(e)

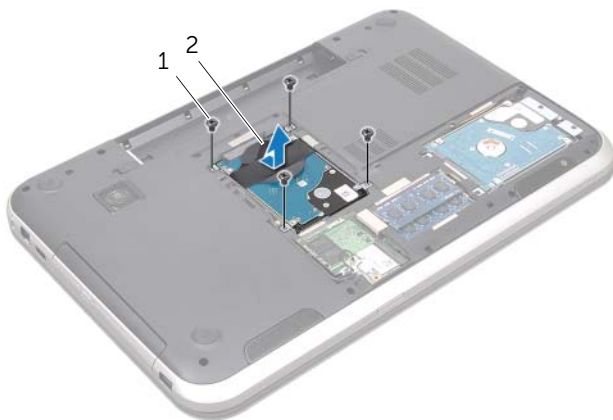
Før jobben

- 1 Ta ut batteriet. Se "Ta ut et batteri" på side 13.
- 2 Ta av dekselet. Se "Ta av hoveddekselet" på side 19.

Fremgangsmåte

- 1 Skru ut skruene som fester harddiskenheden til datamaskinbasen.
- 2 Skyv harddiskenheden mot siden av datamaskinen slik at den blir koblet fra kontakten på hovedkortet.
- 3 Løft harddiskenheden ut av datamaskinen.

Inspiron 17R-7720



1 skruer (4)

2 harddiskenhet

Inspiron 17R-5720/Inspiron 17R-7720

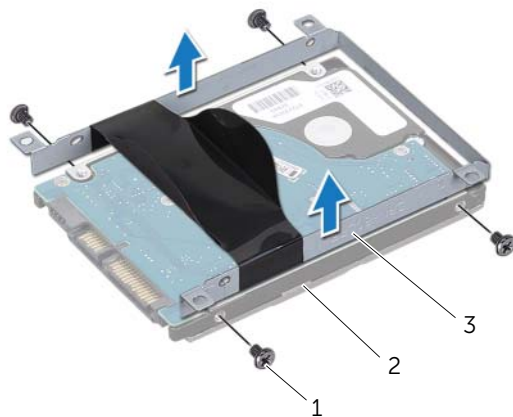


1 skruer (4)

2 harddiskenhet

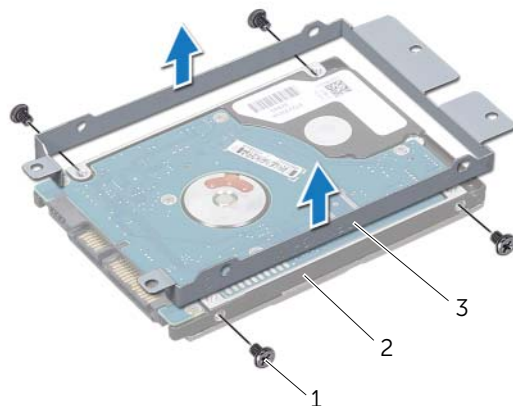
- 4 Skru ut skruene som fester harddiskbraketten til harddisken.
- 5 Løft harddiskbraketten av harddisken.

Inspiron 17R-7720



1	skruer (4)	2	harddisk
3	harddiskbrakett		

Inspiron 17R-5720/Inspiron 17R-7720



1	skruer (4)	2	harddisk
3	harddiskbrakett		

Sette tilbake harddisken(e)

Fremgangsmåte

- 1 Ta den nye harddisken ut av emballasjen.
Ta vare på originalemballasjen til oppbevaring eller frakt av harddisken.
- 2 Innrett skruehullene på harddiskbraketten etter skruehullene på harddisken.
- 3 Skru inn skruene som fester harddiskbraketten til harddisken.
- 4 Plasser harddiskenheten på datamaskinbasen.
- 5 Skyv harddisken inn slik at den kobles til kontakten på hovedkortet.
- 6 Skru inn skruene som fester harddiskenheten til datamaskinbasen.

Etter jobben

- 1 Sett på dekkelet. Se "Sette på hoveddekselet" på side 20.
- 2 Sett på plass batteriet. Se "Skifte batteri" på side 13.
- 3 Følg instruksjonene i "Etter at du har arbeidet inne i datamaskinen" på side 9.

9

Optisk stasjon

⚠ ADVARSEL: Før du gjør noe arbeid inne i datamaskinen må du lese sikkerhetsinformasjonen som fulgte med datamaskinen, og følge trinnene i "Før du begynner" på side 7. Du finner mer informasjon om god sikkerhetspraksis på hjemmesiden for lovbestemte krav dell.com/regulatory_compliance.

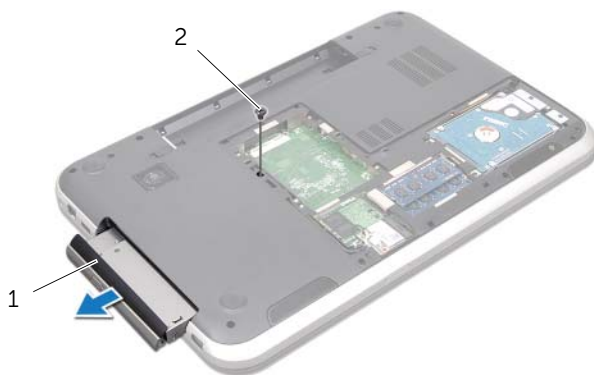
Ta ut den optiske stasjonen

Før jobben

- 1 Ta ut batteriet. Se "Ta ut et batteri" på side 13.
- 2 Ta av dekselet. Se "Ta av hoveddekselet" på side 19.

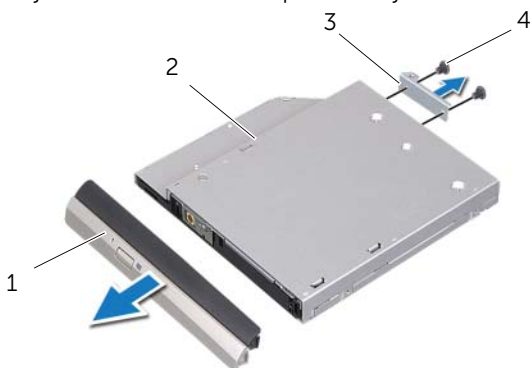
Fremgangsmåte

- 1 Skru ut skruen som fester den optiske stasjonsenheten til datamaskinbasen.
- 2 Bruk fingertuppene til å skyve den optiske stasjonen ut av stasjonsrommet.



1	optisk stasjonsenhet	2	skrue
---	----------------------	---	-------

- 3 Løsne forsiktig rammen til den optiske stasjonen og ta den av den optiske stasjonsenheten.
- 4 Skru ut skruene som fester braketten til den optiske stasjonen.
- 5 Fjern braketten til den optiske stasjonen.



1	ramme på optisk stasjon	2	optisk stasjon
3	brakett til optisk stasjon	4	skruer (2)

Montere den optiske stasjonen

Fremgangsmåte

- 1 Innrett skruehullene på braketten til den optiske stasjonen etter skruehullene på stasjonen.
- 2 Skru inn skruene som fester braketten til den optiske stasjonen.
- 3 Innrett tappene på rammen til den optiske stasjonen etter sporene på den optiske stasjonen, og klikk rammen på plass på den optiske stasjonen.
- 4 Skyv den optiske stasjonen inn i stasjonsbrønnen til den sitter riktig på plass.
- 5 Skru inn skruen som fester den optiske stasjonsenheten til datamaskinbasen.

Etter jobben

- 1 Sett på dekselet. Se "Sette på hoveddekselet" på side 20.
- 2 Sett på plass batteriet. Se "Skifte batteri" på side 13.
- 3 Følg instruksjonene i "Etter at du har arbeidet inne i datamaskinen" på side 9.

10 Trådløst minikort



ADVARSEL: Før du gjør noe arbeid inne i datamaskinen må du lese sikkerhetsinformasjonen som fulgte med datamaskinen, og følge trinnene i "Før du begynner" på side 7. Du finner mer informasjon om god sikkerhetspraksis på hjemmesiden for lovbestemte krav dell.com/regulatory_compliance.



MERK: Dell garanterer ikke kompatibilitet eller gir støtte til trådløse minikort fra andre kilder enn Dell.

Hvis du bestilte et trådløst minikort sammen med datamaskinen, er kortet allerede installert.

Datamaskinen har spor til et halvt minikort som støtter et kombinert WLAN- + Bluetooth-kort, Wi-Fi og WiMax.

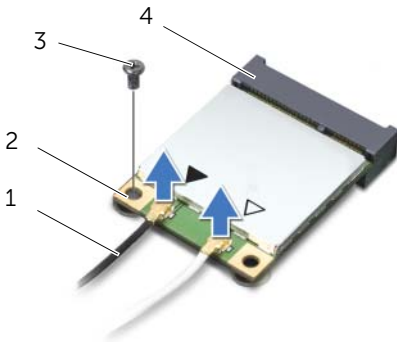
Ta ut det trådløse minikortet

Før jobben

- 1 Ta ut batteriet. Se "Ta ut et batteri" på side 13.
- 2 Ta av dekselet. Se "Ta av hoveddekselet" på side 19.

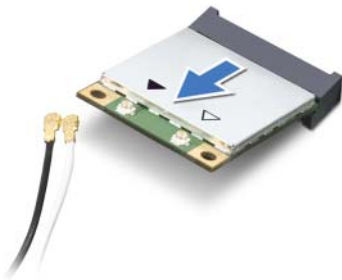
Fremgangsmåte

- 1 Koble antennekablene fra kontaktene på minikortet.
- 2 Fjern skruen som fester minikortet til hovedkortkontakt.



1	antennekabler (2)	2	minikort
3	skruen	4	hovedkortkontakt

- 3 Løft minikortet ut av kontakten på hovedkortet.



△ FORHOLDSREGEL: Når minikortet ikke er i datamaskinen, må du lagre det i beskyttende antistatisk emballasje. Hvis du vil ha mer informasjon, kan du se "Beskytte mot elektrostatisk utladning" i sikkerhetsinformasjonen som fulgte med datamaskinen.

Sette inn det trådløse minikortet

Fremgangsmåte

- 1 Ta det nye minikortet ut av emballasjen.
- 2 Innrett hakket på minikortet med tappen på hovedkortkontakten.

△ **FORHOLDSREGEL: Bruk fast og jevnt trykk til å skyve minikortet på plass. Hvis du bruker for mye makt, kan du skade kontakten.**

△ **FORHOLDSREGEL: Kontaktene er laget for å sikre riktig innsetting. Hvis du merker motstand, må du kontrollere kontaktene på minikortet og på hovedkortet, og innrette minikortet på nytt.**

△ **FORHOLDSREGEL: For å unngå skader på minikortet må du aldri legge ledninger under minikortet.**

- 3 Sett inn minikortkontakten i 45 graders vinkel i hovedkortkontakten.
- 4 Trykk den andre enden av minikortet ned i sporet på hovedkortet, og skru inn igjen skruen som fester minikortet til kontakten på hovedkortet.
- 5 Koble antennekablene til kontaktene på minikortet.
Følgende tabell viser fargene på antennekabelen for minikortene som støttes av datamaskinen.

Kontakter på minikortet	Farger på antennekabelen
WLAN + Bluetooth (2 kabler)	
Hoved-WLAN + Bluetooth (hvit trekant)	hvit
Hjelpe-WLAN + Bluetooth (svart trekant)	svart
WWAN (2 antennekabler)	
Hoved-WWAN (hvit trekant)	hvit
Hjelpe-WWAN (svart trekant)	svart

Etter jobben

- 1 Sett på dekselet. Se "Sette på hoveddekselet" på side 20.
- 2 Sett på plass batteriet. Se "Skifte batteri" på side 13.
- 3 Følg instruksjonene i "Etter at du har arbeidet inne i datamaskinen" på side 9.

11

mSATA-kort (ekstrautstyr)



ADVARSEL: Før du gjør noe arbeid inne i datamaskinen må du lese sikkerhetsinformasjonen som fulgte med datamaskinen, og følge trinnene i "Før du begynner" på side 7. Du finner mer informasjon om god sikkerhetspraksis på hjemmesiden for lovbestemte krav dell.com/regulatory_compliance.



MERK: Dell garanterer ikke kompatibilitet eller gir støtte til mSATA-kort fra andre kilder enn Dell.

Hvis du bestilte et mSATA-kort sammen med datamaskinen, er kortet allerede installert.

Ta ut mSATA-kortet

Før jobben

- 1 Ta ut batteriet. Se "Ta ut et batteri" på side 13.
- 2 Ta av dekselet. Se "Ta av hoveddekselet" på side 19.

Fremgangsmåte

- 1 Fjern skruen som fester mSATA-kortet til hovedkortkontakten.
- 2 Løft mSATA-kortet ut av kontakten på hovedkortet.



- | | | | |
|---|------------------|---|--------|
| 1 | mSATA-kort | 2 | skruen |
| 3 | hovedkortkontakt | | |

△ FORHOLDSREGEL: Når mSATA-kortet ikke er i datamaskinen, må du oppbevare det i beskyttende antistatisk emballasje. Hvis du vil ha mer informasjon, kan du se "Beskytte mot elektrostatisk utladning" i sikkerhetsinformasjonen som fulgte med datamaskinen.

Montere mSATA-kortet

Fremgangsmåte

- 1 Ta det nye mSATA-kortet ut av emballasjen.
 - 2 Innrett hakket på mSATA-kortet med tapen på hovedkortkontakten.
- △ **FORHOLDSREGEL: Bruk fast og jevnt trykk til å skyve mSATA-kortet på plass. Hvis du bruker for mye makt, kan du skade kontakten.**
- △ **FORHOLDSREGEL: For å unngå skader på mSATA-kortet må du aldri legge ledninger under mSATA-kortet.**
- 3 Sett inn mSATA-kortkontakten i 45 graders vinkel i hovedkortkontakten.
 - 4 Trykk den andre enden av mSATA-kortet ned i sporet på hovedkortet, og skru inn igjen skruen som fester mSATA-kortet til kontakten på hovedkortet.

Etter jobben

- 1 Sett på dekkelet. Se "Sette på hoveddekelet" på side 20.
- 2 Sett på plass batteriet. Se "Skifte batteri" på side 13.
- 3 Følg instruksjonene i "Etter at du har arbeidet inne i datamaskinen" på side 9.



ADVARSEL: Før du gjør noe arbeid inne i datamaskinen må du lese sikkerhetsinformasjonen som fulgte med datamaskinen, og følge trinnene i "Før du begynner" på side 7. Du finner mer informasjon om god sikkerhetspraksis på hjemmesiden for lovbestemte krav dell.com/regulatory_compliance.

Ta av håndledsstøtten

Før jobben

- 1 Ta ut batteriet. Se "Ta ut et batteri" på side 13.
- 2 Fjern tastaturet. Se "Ta av tastaturet" på side 15.
- 3 Ta av dekselet. Se "Ta av hoveddekselet" på side 19.
- 4 Følg instruksjonene fra trinn 1 til trinn 2 i "Ta ut den optiske stasjonen" på side 27.

Fremgangsmåte

- 1 Skru ut skruene som fester håndledsstøtten til datamaskinbasen.



- 2 Snu datamaskinen opp-ned og åpne skjermen så langt som mulig.
- 3 Skru ut skruene som fester håndleddsstøtten til datamaskinbasen.
- 4 Løft opp kontaktlåsene og trekk i tappene for å koble fra kabelen til snarveikortet, kabelen til strømknappkortet og styreplatekabelen fra kontaktene på hovedkortet.

△ FORHOLDSREGEL: Vær forsiktig når du skiller håndleddsstøtten fra skjermenheten, slik at du unngår skade på skjermenheten.

- 5 Bruk fingertuppene til å skyve håndleddsstøtten opp fra sporet i det optiske stasjonsrommet.
- 6 Lirk håndleddsstøtten forsiktig ut, og ta den bort fra datamaskinbasen.



1 kabel for snarveikort	2 uttrekkstapp
3 kontaktlås	4 skruer (4)
5 håndleddsstøtte	6 styreplatekabel
7 kabel til strømknappkort	

Sette på plass håndleddsstøtten

Fremgangsmåte

- 1 Innrett håndleddsstøtten etter datamaskinbasen, og lås den forsiktig på plass.
- 2 Før kabelen for snarveikortet, kabelen til strømknappkortet og styreplatekabelen inn i kontaktene på hovedkortet, og trykk ned på kontaktlåsene for å feste kablene.
- 3 Skru inn skruene som fester håndleddsstøtten til datamaskinbasen.
- 4 Lukk skjermen og snu datamaskinen opp-ned.
- 5 Skru inn skruene som fester håndleddsstøtten til datamaskinbasen.

Etter jobben

- 1 Følg instruksjonene fra trinn 4 til trinn 5 i "Montere den optiske stasjonen" på side 29.
- 2 Sett på dekselet. Se "Sette på hoveddekselet" på side 20.
- 3 Sett på plass tastaturet. Se "Sette på tastaturet" på side 18.
- 4 Sett på plass batteriet. Se "Skifte batteri" på side 13.
- 5 Følg instruksjonene i "Etter at du har arbeidet inne i datamaskinen" på side 9.



ADVARSEL: Før du gjør noe arbeid inne i datamaskinen må du lese sikkerhetsinformasjonen som fulgte med datamaskinen, og følge trinnene i "Før du begynner" på side 7. Du finner mer informasjon om god sikkerhetspraksis på hjemmesiden for lovbestemte krav dell.com/regulatory_compliance.



ADVARSEL: Batteriet kan eksplodere hvis det settes inn feil. Batteriet må bare byttes ut med samme eller tilsvarende type. Kvitt deg med brukte batterier i samsvar med produsentens veiledning.

Ta ut knappcellebatteriet

Før jobben

- 1 Ta ut batteriet. Se "Ta ut et batteri" på side 13.
- 2 Fjern tastaturet. Se "Ta av tastaturet" på side 15.
- 3 Ta av dekselet. Se "Ta av hoveddekselet" på side 19.
- 4 Følg instruksjonene fra trinn 1 til trinn 2 i "Ta ut den optiske stasjonen" på side 27.
- 5 Ta av håndleddsstøtten. Se "Ta av håndleddsstøtten" på side 39.

Fremgangsmåte

△ **FORHOLDSREGEL:** Når du tar ut knappcellebatteriet, tilbakestilles BIOS-innstillingene til standardverdiene.

Det anbefales at du noterer deg BIOS-innstillingene før du tar ut knappcellebatteriet.

Bruk en plastspiss og lirk knappcellebatteriet forsiktig ut av batterikontakten på hovedkortet.



- | | | | |
|---|----------------|---|-------------------|
| 1 | plastspiss | 2 | knappcellebatteri |
| 3 | batterikontakt | | |

Sette inn knappcellebatteriet

Fremgangsmåte

Plasser knappcellebatteriet med den positive siden opp, og klikk det på plass i batterikontakten på hovedkortet.

Etter jobben

- 1 Sett på håndleddsstøtten igjen. Se "Sette på plass håndleddsstøtten" på side 41.
- 2 Følg instruksjonene fra trinn 4 til trinn 5 i "Montere den optiske stasjonen" på side 29.
- 3 Sett på dekselet. Se "Sette på hoveddekselet" på side 20.
- 4 Sett på plass tastaturet. Se "Sette på tastaturet" på side 18.
- 5 Sett på plass batteriet. Se "Skifte batteri" på side 13.
- 6 Følg instruksjonene i "Etter at du har arbeidet inne i datamaskinen" på side 9.

⚠ ADVARSEL: Før du gjør noe arbeid inne i datamaskinen må du lese sikkerhetsinformasjonen som fulgte med datamaskinen, og følge trinnene i "Før du begynner" på side 7. Du finner mer informasjon om god sikkerhetspraksis på hjemmesiden for lovbestemte krav dell.com/regulatory_compliance.

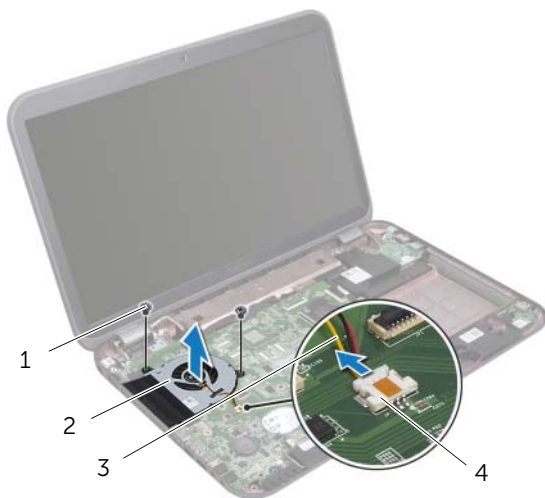
Ta ut viften

Før jobben

- 1 Ta ut batteriet. Se "Ta ut et batteri" på side 13.
- 2 Ta av dekselet. Se "Ta av hoveddekselet" på side 19.
- 3 Fjern tastaturet. Se "Ta av tastaturet" på side 15.
- 4 Følg instruksjonene fra trinn 1 til trinn 2 i "Ta ut den optiske stasjonen" på side 27.
- 5 Ta av håndleddsstøtten. Se "Ta av håndleddsstøtten" på side 39.

Fremgangsmåte

- 1 Koble viftekabelen fra kontakten på hovedkortet.
- 2 Skru ut skruene som fester viften til datamaskinbasen.
- 3 Løft viften og kabelen bort fra datamaskinbasen.



1 skruer (2)

2 vifte

3 viftekabel

4 hovedkortkontakt

Sett inn igjen viften

Fremgangsmåte

- 1 Innrett skruehullene på viften etter skruehullene på datamaskinbasen.
- 2 Skru inn igjen skruene som fester viften til datamaskinbasen.
- 3 Koble viftekabelen til kontakten på hovedkortet.

Etter jobben

- 1 Sett på håndleddsstøtten igjen. Se "Sette på plass håndleddsstøtten" på side 41.
- 2 Følg instruksjonene fra trinn 4 til trinn 5 i "Montere den optiske stasjonen" på side 29.
- 3 Sett på dekselet. Se "Sette på hoveddekselet" på side 20.
- 4 Sett på plass tastaturet. Se "Sette på tastaturet" på side 18.
- 5 Sett på plass batteriet. Se "Skifte batteri" på side 13.
- 6 Følg instruksjonene i "Etter at du har arbeidet inne i datamaskinen" på side 9.



ADVARSEL: Før du gjør noe arbeid inne i datamaskinen må du lese sikkerhetsinformasjonen som fulgte med datamaskinen, og følge trinnene i "Før du begynner" på side 7. Du finner mer informasjon om god sikkerhetspraksis på hjemmesiden for lovbestemte krav [dell.com/regulatory_compliance](https://www.dell.com/regulatory_compliance).

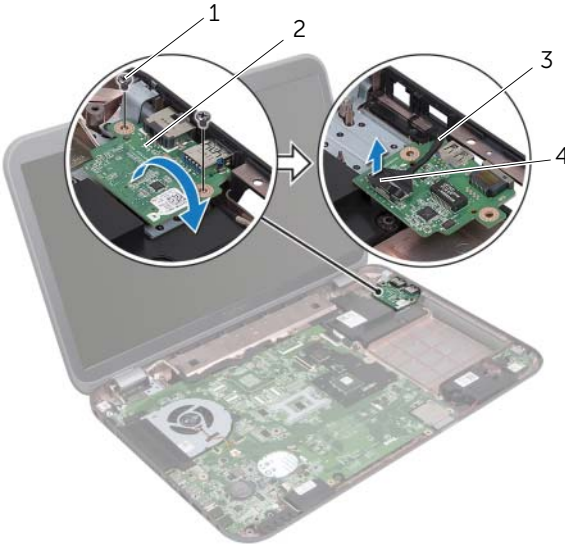
Ta ut LAN-kortet

Før jobben

- 1 Ta ut batteriet. Se "Ta ut et batteri" på side 13.
- 2 Fjern tastaturet. Se "Ta av tastaturet" på side 15.
- 3 Ta av dekselet. Se "Ta av hoveddekselet" på side 19.
- 4 Følg instruksjonene fra trinn 1 til trinn 2 i "Ta ut den optiske stasjonen" på side 27.
- 5 Ta av håndleddsstøtten. Se "Ta av håndleddsstøtten" på side 39.

Fremgangsmåte

- 1 Skru ut skruene som fester LAN-kortet til datamaskinbasen.
- 2 Snu LAN-kortet forsiktig opp-ned.
- 3 Trekk i tappen for å koble LAN-kortkabelen fra LAN-kortkontakten.
- 4 Ta LAN-kortet vekk fra datamaskinbasen.



1 skruer (2)	2 LAN-kort
3 LAN-kortkabel	4 uttrekkstapp

Sette inn LAN-kortet

Fremgangsmåte

- 1 Koble LAN-kortkabelen til LAN-kortkontakten.
- 2 Snu LAN-kortet forsiktig opp-ned og innrett skruerhullene på LAN-kortet etter skruerhullene på datamaskinbasen.
- 3 Skru inn igjen skruene som fester LAN-kortet til datamaskinbasen.

Etter jobben

- 1 Sett på håndleddsstøtten igjen. Se "Sette på plass håndleddsstøtten" på side 41.
- 2 Følg instruksjonene fra trinn 4 til trinn 5 i "Montere den optiske stasjonen" på side 29.
- 3 Sett på dekselet. Se "Sette på hoveddekselet" på side 20.
- 4 Sett på plass tastaturet. Se "Sette på tastaturet" på side 18.
- 5 Sett på plass batteriet. Se "Skifte batteri" på side 13.
- 6 Følg instruksjonene i "Etter at du har arbeidet inne i datamaskinen" på side 9.



ADVARSEL: Før du gjør noe arbeid inne i datamaskinen må du lese sikkerhetsinformasjonen som fulgte med datamaskinen, og følge trinnene i "Før du begynner" på side 7. Du finner mer informasjon om god sikkerhetspraksis på hjemmesiden for lovbestemte krav dell.com/regulatory_compliance.

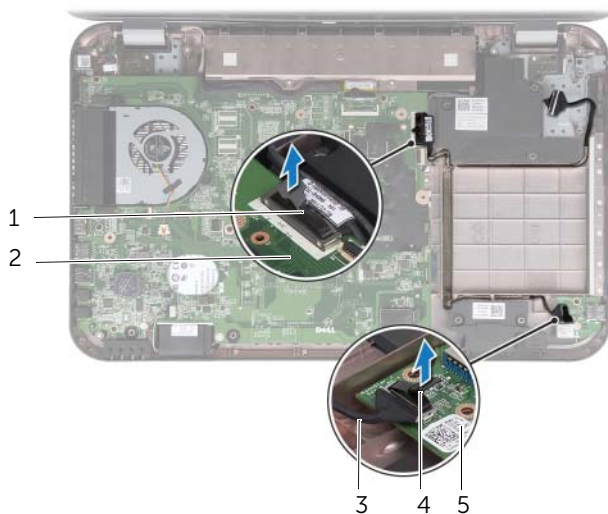
Ta ut LAN-USB-kabelen

Før jobben

- 1 Ta ut batteriet. Se "Ta ut et batteri" på side 13.
- 2 Fjern tastaturet. Se "Ta av tastaturet" på side 15.
- 3 Ta av dekselet. Se "Ta av hoveddekselet" på side 19.
- 4 Følg instruksjonene fra trinn 1 til trinn 2 i "Ta ut den optiske stasjonen" på side 27.
- 5 Ta av håndleddsstøtten. Se "Ta av håndleddsstøtten" på side 39.
- 6 Ta ut LAN-kortet. Se "Ta ut LAN-kortet" på side 49.

Fremgangsmåte

- 1 Trekk i tappen for å koble USB-kortkabelen fra USB-kortkontakten.
- 2 Trekk i tappen for å koble LAN-USB-kabelen fra hovedkortkontakten.
- 3 Merk deg plasseringen av LAN-USB-kabelen, og fjern kabelen fra kabelsporene på datamaskinbasen.
- 4 Løsne LAN-USB-kabelen fra datamaskinbasen.



1 LAN-USB-kabel	2 hovedkort
3 USB-kortkabel	4 uttrekkstapp
5 USB-kort	

Sette inn LAN-USB-kabelen

Fremgangsmåte

- 1 Fest LAN-USB-kabelen til datamaskinbasen.
- 2 Før LAN-USB-kabelen gjennom kabelsporene på datamaskinbasen.
- 3 Koble høyre LAN-USB-kabelen til kontakten på hovedkortet.
- 4 Koble USB-kortkabelen til USB-kortkontakten.

Etter jobben

- 1 Monter LAN-kortet. Se "Sette inn LAN-kortet" på side 51.
- 2 Sett på håndleddsstøtten igjen. Se "Sette på plass håndleddsstøtten" på side 41.
- 3 Følg instruksjonene fra trinn 4 til trinn 5 i "Montere den optiske stasjonen" på side 29.
- 4 Sett på dekselet. Se "Sette på hoveddekselet" på side 20.
- 5 Sett på plass tastaturet. Se "Sette på tastaturet" på side 18.
- 6 Sett på plass batteriet. Se "Skifte batteri" på side 13.
- 7 Følg instruksjonene i "Etter at du har arbeidet inne i datamaskinen" på side 9.



ADVARSEL: Før du gjør noe arbeid inne i datamaskinen må du lese sikkerhetsinformasjonen som fulgte med datamaskinen, og følge trinnene i "Før du begynner" på side 7. Du finner mer informasjon om god sikkerhetspraksis på hjemmesiden for lovbestemte krav [dell.com/regulatory_compliance](https://www.dell.com/regulatory_compliance).

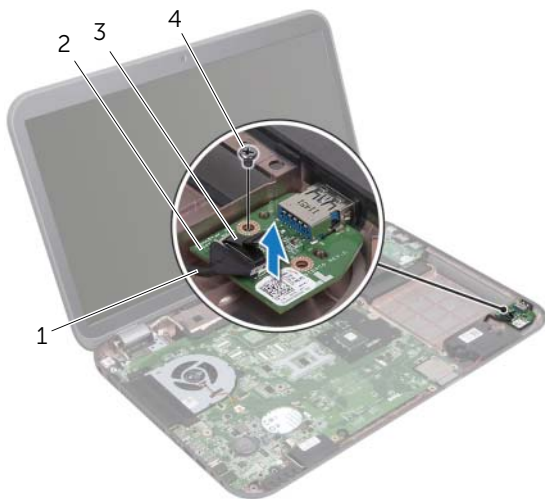
Fjerne USB-kortet

Før jobben

- 1 Ta ut batteriet. Se "Ta ut et batteri" på side 13.
- 2 Fjern tastaturet. Se "Ta av tastaturet" på side 15.
- 3 Ta av dekselet. Se "Ta av hoveddekselet" på side 19.
- 4 Følg instruksjonene fra trinn 1 til trinn 2 i "Ta ut den optiske stasjonen" på side 27.
- 5 Ta av håndleddsstøtten. Se "Ta av håndleddsstøtten" på side 39.

Fremgangsmåte

- 1 Trekk i tappen for å koble USB-kortkabelen fra USB-kortkontakten.
- 2 Skru ut skruen som fester USB-kortet til datamaskinbasen.
- 3 Løft USB-kortet vekk fra datamaskinbasen.



1 USB-kortkabel

2 USB-kort

3 uttrekkstapp

4 skrue

Sette inn USB-kortet

Fremgangsmåte

- 1 Innrett skruehullet på USB-kortet etter skruehullet på datamaskinbasen.
- 2 Skru inn skruen som fester USB-kortet til datamaskinbasen.
- 3 Koble USB-kortkabelen til USB-kortkontakten.

Etter jobben

- 1 Sett på håndleddsstøtten igjen. Se "Sette på plass håndleddsstøtten" på side 41.
- 2 Følg instruksjonene fra trinn 4 til trinn 5 i "Montere den optiske stasjonen" på side 29.
- 3 Sett på dekselet. Se "Sette på hoveddekselet" på side 20.
- 4 Sett på plass tastaturet. Se "Sette på tastaturet" på side 18.
- 5 Sett på plass batteriet. Se "Skifte batteri" på side 13.
- 6 Følg instruksjonene i "Etter at du har arbeidet inne i datamaskinen" på side 9.



ADVARSEL: Før du gjør noe arbeid inne i datamaskinen må du lese sikkerhetsinformasjonen som fulgte med datamaskinen, og følge trinnene i "Før du begynner" på side 7. Du finner mer informasjon om god sikkerhetspraksis på hjemmesiden for lovbestemte krav [dell.com/regulatory_compliance](https://www.dell.com/regulatory_compliance).

Ta av skjermenheten

Før jobben

- 1 Ta ut batteriet. Se "Ta ut et batteri" på side 13.
- 2 Fjern tastaturet. Se "Ta av tastaturet" på side 15.
- 3 Ta av dekselet. Se "Ta av hoveddekselet" på side 19.
- 4 Følg instruksjonene fra trinn 1 til trinn 2 i "Ta ut den optiske stasjonen" på side 27.
- 5 Ta av håndleddsstøtten. Se "Ta av håndleddsstøtten" på side 39.

Fremgangsmåte

- 1 Lukk skjermen og snu datamaskinen opp-ned.
- 2 Koble antennekablene fra kontaktene på minikortet.
Se "Ta ut det trådløse minikortet" på side 31.
- 3 Merk deg plasseringen av antennekablene og fjern kablene fra kabelsporene.
- 4 Snu datamaskinen opp-ned og åpne skjermen så langt som mulig.
- 5 Trekk antennekablene opp gjennom sporet på datamaskinbasen.
- 6 Trekk i tappen for å koble skjermkabelen fra hovedkortkontakten.
- 7 Merk deg plasseringen av skjermkabelen og fjern kabelen fra kabelsporene.
- 8 Skru ut skruene som fester skjermenheten til datamaskinbasen.
- 9 Løft skjermen ut av datamaskinbasen.



1 skjermenhet	2 skruer (4)
3 skjermkabel	4 uttrekkstapp
5 antennekabler (2)	

Sette på skjermenheten

Fremgangsmåte

- 1 Sett skjermenheten på plass og skru inn skruene som fester skjermenheten til datamaskinbasen.
- 2 Før skjermkabelen langs kabelsporet, og koble skjermkabelen til kontakten på hovedkortet.
- 3 Før antennekablene gjennom kabelsporene og gjennom sporet på datamaskinbasen.
- 4 Lukk skjermen og snu datamaskinen opp-ned.
- 5 Før antennekablene gjennom kabelsporene på bunnen av datamaskinen.
- 6 Koble antennekablene til kontaktene på minikortet.
Se "Sette inn det trådløse minikortet" på side 33.

Etter jobben

- 1 Sett på håndleddsstøtten igjen. Se "Sette på plass håndleddsstøtten" på side 41.
- 2 Følg instruksjonene fra trinn 4 til trinn 5 i "Montere den optiske stasjonen" på side 29.
- 3 Sett på dekselet. Se "Sette på hoveddekselet" på side 20.
- 4 Sett på plass tastaturet. Se "Sette på tastaturet" på side 18.
- 5 Sett på plass batteriet. Se "Skifte batteri" på side 13.
- 6 Følg instruksjonene i "Etter at du har arbeidet inne i datamaskinen" på side 9.

Ta av skjermmrammen

Før jobben

- 1 Ta ut batteriet. Se "Ta ut et batteri" på side 13.
- 2 Fjern tastaturet. Se "Ta av tastaturet" på side 15.
- 3 Ta av dekselet. Se "Ta av hoveddekselet" på side 19.
- 4 Følg instruksjonene fra trinn 1 til trinn 2 i "Ta ut den optiske stasjonen" på side 27.
- 5 Ta av håndleddsstøtten. Se "Ta av håndleddsstøtten" på side 39.
- 6 Fjern skjermenheten. Se "Ta av skjermenheten" på side 61.

Fremgangsmåte

△ FORHOLDSREGEL: Skjermmrammen er ekstremt skjør. Vær forsiktig når du tar den av, slik at den ikke blir skadet.

- 1 Bruk fingertuppene til forsiktig å lirke opp den innvendige kanten på skjermmrammen.
- 2 Løft skjermmrammen unna skjermen.



1 skjermmramme

Montere skjermrammen

Fremgangsmåte

Innrett skjermrammen etter skjermpanelet og klikk den forsiktig på plass.

Etter jobben

- 1 Monter skjermenheten. Se "Sette på skjermenheten" på side 63.
- 2 Sett på håndleddsstøtten igjen. Se "Sette på plass håndleddsstøtten" på side 41.
- 3 Følg instruksjonene fra trinn 4 til trinn 5 i "Montere den optiske stasjonen" på side 29.
- 4 Sett på dekselet. Se "Sette på hoveddekselet" på side 20.
- 5 Sett på plass tastaturet. Se "Sette på tastaturet" på side 18.
- 6 Sett på plass batteriet. Se "Skifte batteri" på side 13.
- 7 Følg instruksjonene i "Etter at du har arbeidet inne i datamaskinen" på side 9.

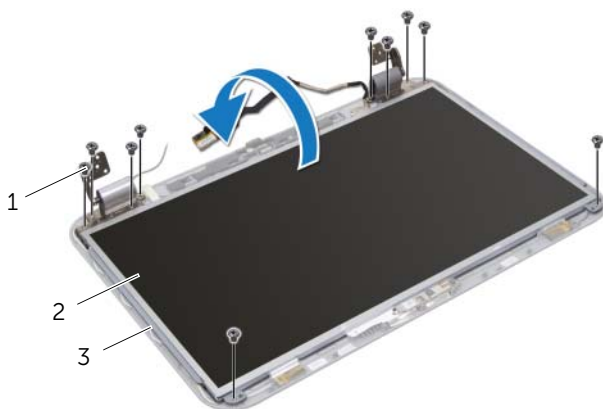
Ta av skjermpanelet

Før jobben

- 1 Ta ut batteriet. Se "Ta ut et batteri" på side 13.
- 2 Fjern tastaturet. Se "Ta av tastaturet" på side 15.
- 3 Ta av dekselet. Se "Ta av hoveddekselet" på side 19.
- 4 Følg instruksjonene fra trinn 1 til trinn 2 i "Ta ut den optiske stasjonen" på side 27.
- 5 Ta av håndleddsstøtten. Se "Ta av håndleddsstøtten" på side 39.
- 6 Fjern skjermenheten. Se "Ta av skjermenheten" på side 61.
- 7 Fjern skjermrammen. Se "Ta av skjermrammen" på side 64.

Fremgangsmåte

- 1 Ta ut skruene som fester skjermpanelet til skjermdektelet.
- 2 Løft skjermpanelet forsiktig og snu det opp-ned.

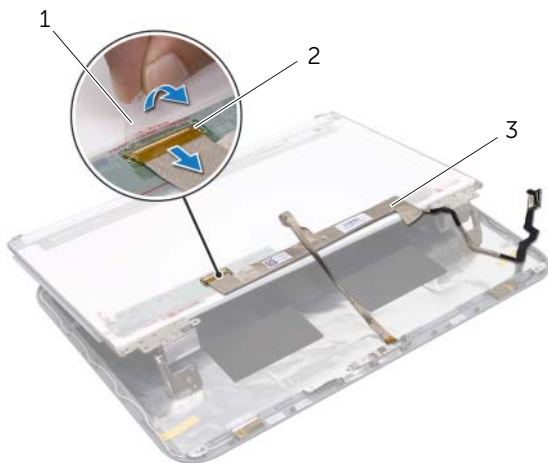


1 skruer (10)

2 skjermpanel

3 skjermdeksel

- 3 Løsne og fjern tapen som fester skjermkabelen til skjermkortkontakten, og koble deretter fra skjermkabelen.
- 4 Løsne skjermkabelen forsiktig fra baksiden av skjermpanelet.

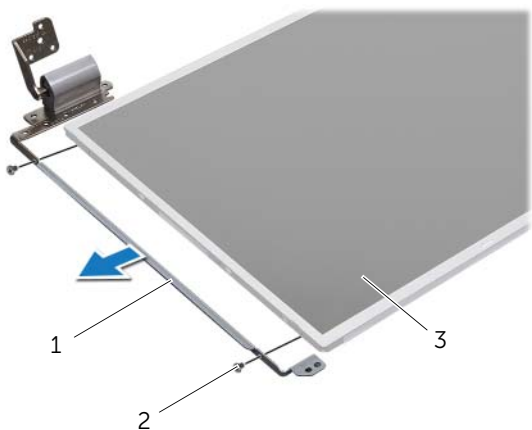


1 tape

2 skjermkortkontakt

3 skjermkabel

- 5 Snu skjermpanelet opp ned, og plasser det på en ren overflate.
- 6 Ta ut skruene som fester skjermpanelbrakettene til skjermpanelet.



1 skjermpanelbraketter (2) 2 skruer (4)

3 skjermpanel

Montere skjermpanelet

Fremgangsmåte

- 1 Innrett skruehullene på skjermpanelbrakettene etter skruehullene på skjermpanelet, og skru inn skruene som fester skjermpanelbrakettene til skjermpanelet.
- 2 Snu skjermpanelet opp-ned.
- 3 Fest skjermkabelen til baksiden av skjermpanelet.
- 4 Koble skjermkabelen til skjermkortkontakten, og fest den med tapen.
- 5 Innrett skruehullene på skjermpanelet etter skruehullene på skjermdekselet, og skru inn skruene som fester skjermpanelet til skjermdekselet.

Etter jobben

- 1 Monter skjermrammen. Se "Montere skjermrammen" på side 65.
- 2 Monter skjermenheten. Se "Sette på skjermenheten" på side 63.
- 3 Sett på håndleddsstøtten igjen. Se "Sette på plass håndleddsstøtten" på side 41.
- 4 Følg instruksjonene fra trinn 4 til trinn 5 i "Montere den optiske stasjonen" på side 29.
- 5 Sett på dekselet. Se "Sette på hoveddekselet" på side 20.
- 6 Sett på plass tastaturet. Se "Sette på tastaturet" på side 18.
- 7 Sett på plass batteriet. Se "Skifte batteri" på side 13.
- 8 Følg instruksjonene i "Etter at du har arbeidet inne i datamaskinen" på side 9.



ADVARSEL: Før du gjør noe arbeid inne i datamaskinen må du lese sikkerhetsinformasjonen som fulgte med datamaskinen, og følge trinnene i "Før du begynner" på side 7. Du finner mer informasjon om god sikkerhetspraksis på hjemmesiden for lovbestemte krav dell.com/regulatory_compliance.

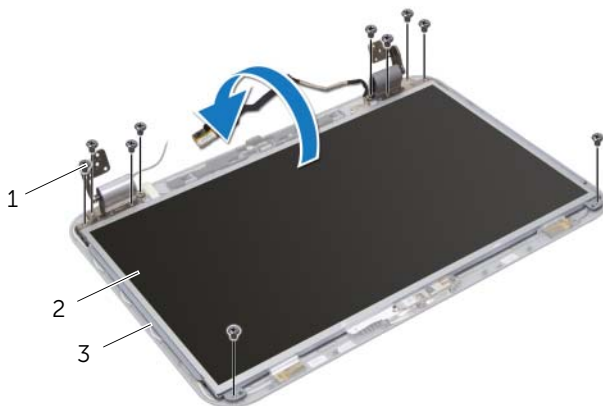
Ta ut kameramodulen

Før jobben

- 1 Ta ut batteriet. Se "Ta ut et batteri" på side 13.
- 2 Fjern tastaturet. Se "Ta av tastaturet" på side 15.
- 3 Ta av dekselet. Se "Ta av hoveddekselet" på side 19.
- 4 Følg instruksjonene fra trinn 1 til trinn 2 i "Ta ut den optiske stasjonen" på side 27.
- 5 Ta av håndleddsstøtten. Se "Ta av håndleddsstøtten" på side 39.
- 6 Fjern skjermenheten. Se "Ta av skjermenheten" på side 61.
- 7 Fjern skjermrammen. Se "Ta av skjermrammen" på side 64.

Fremgangsmåte

- 1 Ta ut skruene som fester skjermpanelet til skjermdেকেlet.
- 2 Løft skjermpanelet forsiktig og snu det opp-ned.

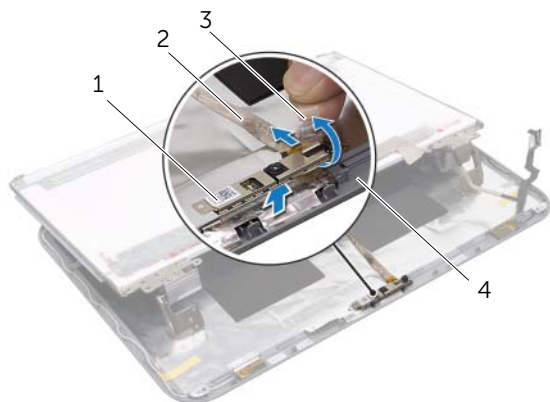


1 skruer (10)

2 skjermpanel

3 skjermdেকেlet

- 3 Lirk kameramodulen ut av skjermdekselet.
- 4 Snu kameramodulen opp-ned.
- 5 Løsne og ta av tapen som fester kamerakabelen til kameramodulen.
- 6 Koble kamerakabelen fra kontakten på kameramodulen.
- 7 Løft kameramodulen ut av skjermdekselet.



1 kameramodul

2 kamerakabel

3 tape

4 skjermdeksel

Sette på plass kameramodulen

Fremgangsmåte

- 1 Koble kamerakabelen til kameramodulkontakten, og fest den med tapen.
- 2 Bruk justeringspinnene på skjermdekselet til å plassere kameramodulen i riktig posisjon, og fest kameramodulen til skjermdekselet.
- 3 Innrett skruehullene på skjermpanelet etter hullene på skjermdekselet.
- 4 Skru inn skruene som fester skjermpanelet til skjermdekselet.

Etter jobben

- 1 Monter skjermrammen. Se "Montere skjermrammen" på side 65.
- 2 Monter skjermenheten. Se "Sette på skjermenheten" på side 63.
- 3 Sett på håndleddsstøtten igjen. Se "Sette på plass håndleddsstøtten" på side 41.
- 4 Følg instruksjonene fra trinn 4 til trinn 5 i "Montere den optiske stasjonen" på side 29.
- 5 Sett på dekselet. Se "Sette på hoveddekselet" på side 20.
- 6 Sett på plass tastaturet. Se "Sette på tastaturet" på side 18.
- 7 Sett på plass batteriet. Se "Skifte batteri" på side 13.
- 8 Følg instruksjonene i "Etter at du har arbeidet inne i datamaskinen" på side 9.



ADVARSEL: Før du gjør noe arbeid inne i datamaskinen må du lese sikkerhetsinformasjonen som fulgte med datamaskinen, og følge trinnene i "Før du begynner" på side 7. Du finner mer informasjon om god sikkerhetspraksis på hjemmesiden for lovbestemte krav dell.com/regulatory_compliance.

Ta ut hovedkortet

Før jobben

- 1 Ta ut batteriet. Se "Ta ut et batteri" på side 13.
- 2 Fjern tastaturet. Se "Ta av tastaturet" på side 15.
- 3 Ta av dekselet. Se "Ta av hoveddekselet" på side 19.
- 4 Fjern minnemodulen(e). Se "Fjerne minnemodulen(e)" på side 21.
- 5 Følg instruksjonene fra trinn 1 til trinn 3 i "Ta ut harddisken(e)" på side 23.
- 6 Følg instruksjonene fra trinn 1 til trinn 2 i "Ta ut den optiske stasjonen" på side 27.
- 7 Ta ut mSATA-kortet. "Ta ut mSATA-kortet" på side 35.
- 8 Ta ut det trådløse minikortet. Se "Ta ut det trådløse minikortet" på side 31.
- 9 Ta av håndleddsstøtten. Se "Ta av håndleddsstøtten" på side 39.
- 10 Ta ut viften. Se "Ta ut viften" på side 47.

Fremgangsmåte

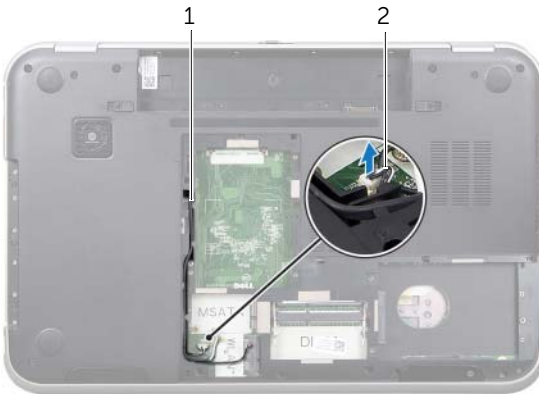


MERK: Datamaskinens servicekode er lagret i hovedkortet. Du må legge inn servicekoden i BIOS etter at du har skiftet ut hovedkortet.



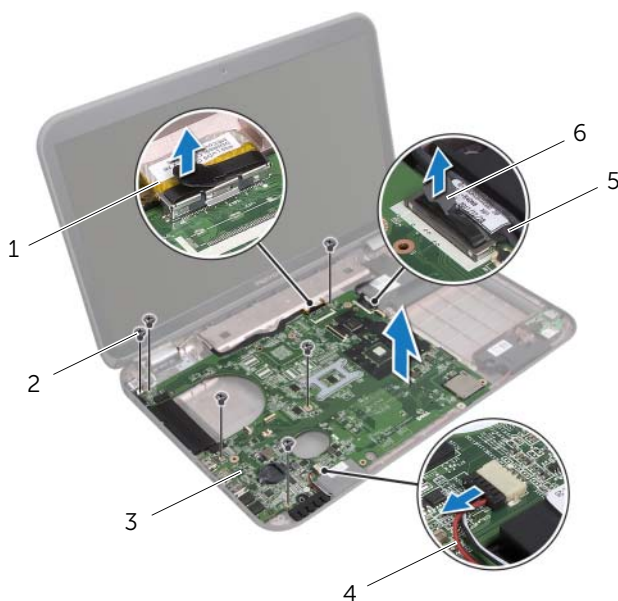
MERK: Før du kobler kablene fra hovedkortet må du merke deg plasseringen av kontaktene slik at du kan koble dem til riktig etter at du har skiftet ut hovedkortet.

- 1 Lukk skjermen og snu datamaskinen opp-ned.
- 2 Koble kabelen til basselementet fra kontakten på hovedkortet.



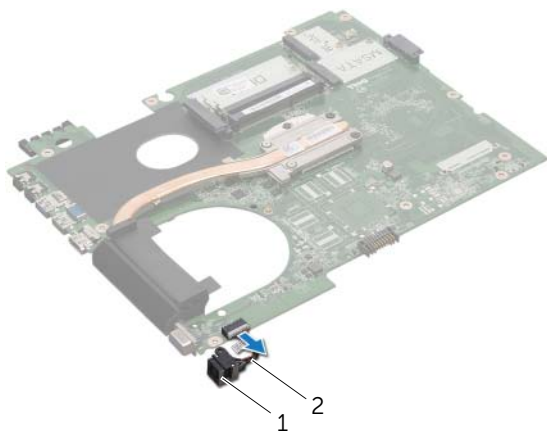
1 kabelspor for basselement 2 kabel til basselement

- 3 Snu datamaskinen opp-ned og åpne skjermen så langt som mulig.
- 4 Trekk i tappen for å koble fra skjermkabelen og LAN-USB-kabelen fra kontaktene på hovedkortet.
- 5 Koble høyttalerkabelen fra kontakten på hovedkortet.
- 6 Skru ut skruene som fester hovedkortenheten til datamaskinbasen.
- 7 Skru ut skruen som fester strømadapterporten til datamaskinbasen.
- 8 Løft opp hovedkortenheten i en vinkel, og løsne kontaktene på hovedkortet fra sporene på datamaskinbasen.



1 skjermkabel	2 skruer (6)
3 hovedkortenheten	4 høyttalerkabel
5 LAN-USB-kabel	6 uttrekkstapp

- 9 Snu hovedkortenheden opp-ned sammen med kablen til strømadapterporten.
- 10 Koble kablen til strømadapterporten fra hovedkortkontakten.



1 strømadapterport

2 kabel til strømadapterport

- 11 Ta av varmeavlederen. Se "Ta ut varmeavlederen" på side 81.
- 12 Ta ut prosessoren. Se "Ta ut prosessoren" på side 85.

Sette inn hovedkortet

Fremgangsmåte

- 1 Sett inn prosessoren. Se "Sette inn prosessoren" på side 87.
- 2 Sett på plass varmeavlederen. Se "Sette inn varmeavlederen" på side 83.
- 3 Koble kabelen til strømadapterporten til kontakten på hovedkortet.
- 4 Snu hovedkortenheten opp-ned.
- 5 Skyv kontaktene på hovedkortenheten inn i sporene på datamaskinbasen.
- 6 Skru inn skruene som fester hovedkortenheten til datamaskinbasen.
- 7 Innrett skruehullet på strømadapterporten etter skruehullet på datamaskinbasen.
- 8 Skru inn skruen som fester strømadapterporten til datamaskinbasen.
- 9 Koble skjermkabelen, høytalerkabelen og LAN-USB-kabelen til kontaktene på systemkortet.
- 10 Lukk skjermen og snu datamaskinen opp-ned.
- 11 Koble kabelen til basselementet til kontakten på hovedkortet.

Etter jobben

- 1 Sett inn viften. Se "Sett inn igjen viften" på side 48
- 2 Sett på håndleddsstøtten igjen. Se "Sette på plass håndleddsstøtten" på side 41.
- 3 Monter det trådløse minikortet. Se "Sette inn det trådløse minikortet" på side 33.
- 4 Monter mSATA-kortet. Se "Montere mSATA-kortet" på side 37.
- 5 Følg instruksjonene fra trinn 4 til trinn 5 i "Montere den optiske stasjonen" på side 29.
- 6 Følg instruksjonene fra trinn 4 til trinn 6 i "Sette tilbake harddisken(e)" på side 26.
- 7 Monter minnemodulen(e). Se "Montere minnemodulen(e)" på side 22.
- 8 Sett på dekselet. Se "Sette på hoveddekselet" på side 20.
- 9 Sett på plass tastaturet. Se "Sette på tastaturet" på side 18.
- 10 Sett på plass batteriet. Se "Skifte batteri" på side 13.
- 11 Følg instruksjonene i "Etter at du har arbeidet inne i datamaskinen" på side 9.

Skrive inn servicemerket i BIOS

- 1 Slå på datamaskinen.
- 2 Trykk på <F2> under POST for å starte systemoppsettprogrammet.
- 3 Naviger til hovedkategorien og skriv inn servicemerket i feltet for servicemerkeinnstilling.



ADVARSEL: Før du gjør noe arbeid inne i datamaskinen må du lese sikkerhetsinformasjonen som fulgte med datamaskinen, og følge trinnene i "Før du begynner" på side 7. Du finner mer informasjon om god sikkerhetspraksis på hjemmesiden for lovbestemte krav dell.com/regulatory_compliance.

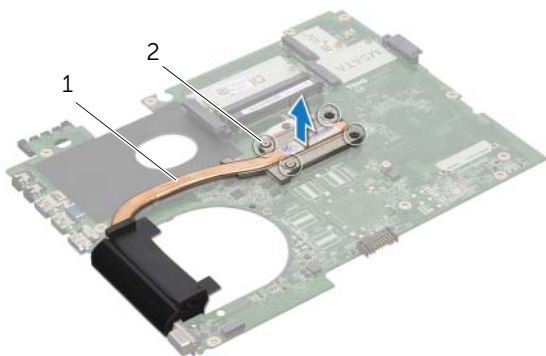
Ta ut varmeavlederen

Før jobben

- 1 Ta ut batteriet. Se "Ta ut et batteri" på side 13.
- 2 Fjern tastaturet. Se "Ta av tastaturet" på side 15.
- 3 Ta av dekselet. Se "Ta av hoveddekselet" på side 19.
- 4 Fjern minnemodulen(e). Se "Fjerne minnemodulen(e)" på side 21.
- 5 Følg instruksjonene fra trinn 1 til trinn 3 i "Ta ut harddisken(e)" på side 23.
- 6 Følg instruksjonene fra trinn 1 til trinn 2 i "Ta ut den optiske stasjonen" på side 27.
- 7 Ta ut mSATA-kortet. "Ta ut mSATA-kortet" på side 35.
- 8 Ta ut det trådløse minikortet. Se "Ta ut det trådløse minikortet" på side 31.
- 9 Ta av håndleddsstøtten. Se "Ta av håndleddsstøtten" på side 39.
- 10 Ta ut viften. Se "Ta ut viften" på side 47.
- 11 Følg instruksjonene fra trinn 1 til trinn 10 i "Ta ut hovedkortet" på side 75.

Fremgangsmåte

- 1 Løsne i rekkefølge (angitt på varmeavlederen) festeskruene som fester varmeavlederen til hovedkortet.
- 2 Løft varmeavlederen vekk fra hovedkortet.




1 varmeavleder

2 festeskruer (4)

Sette inn varmeavlederen

Fremgangsmåte

 **MERK:** Den opprinnelige kjølepastaen kan brukes om igjen hvis det opprinnelige hovedkortet og varmeavlederen settes inn igjen sammen. Hvis hovedkortet eller varmeavlederen blir byttet ut, må du bruke den termiske puten som fulgte med i pakken slik at termisk konduktivitet oppnås.

- 1 Tørk av kjølepastaen fra bunnen av varmeavlederen, og påfør den på nytt.
- 2 Innrett skruehullene på varmeavlederen etter skruehullene på hovedkortet.
- 3 Trekk til i rekkefølge (angitt på varmeavlederen) festeskruene som fester varmeavlederen til hovedkortet.

Etter jobben

- 1 Følg instruksjonene fra trinn 3 til trinn 11 i "Sette inn hovedkortet" på side 79.
- 2 Sett inn viften. Se "Sett inn igjen viften" på side 48.
- 3 Sett på håndleddsstøtten igjen. Se "Sette på plass håndleddsstøtten" på side 41.
- 4 Sett på plass tastaturet. Se "Sette på tastaturet" på side 18.
- 5 Monter det trådløse minikortet. Se "Sette inn det trådløse minikortet" på side 33.
- 6 Monter mSATA-kortet. Se "Montere mSATA-kortet" på side 37.
- 7 Følg instruksjonene fra trinn 4 til trinn 5 i "Montere den optiske stasjonen" på side 29.
- 8 Følg instruksjonene fra trinn 4 til trinn 6 i "Sette tilbake harddisken(e)" på side 26.
- 9 Monter minnemodulen(e). Se "Montere minnemodulen(e)" på side 22.
- 10 Sett på dekselet. Se "Sette på hoveddekselet" på side 20.
- 11 Sett på plass batteriet. Se "Skifte batteri" på side 13.
- 12 Følg instruksjonene i "Etter at du har arbeidet inne i datamaskinen" på side 9.



ADVARSEL: Før du gjør noe arbeid inne i datamaskinen må du lese sikkerhetsinformasjonen som fulgte med datamaskinen, og følge trinnene i "Før du begynner" på side 7. Du finner mer informasjon om god sikkerhetspraksis på hjemmesiden for lovbestemte krav [dell.com/regulatory_compliance](https://www.dell.com/regulatory_compliance).

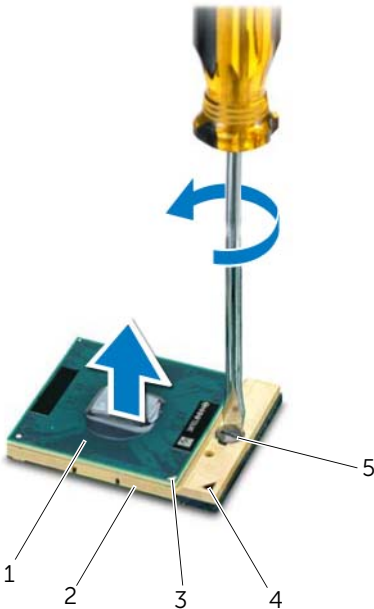
Ta ut prossessoren

Før jobben

- 1 Ta ut batteriet. Se "Ta ut et batteri" på side 13.
- 2 Fjern tastaturet. Se "Ta av tastaturet" på side 15.
- 3 Ta av dekselet. Se "Ta av hoveddekselet" på side 19.
- 4 Fjern minnemodulen(e). Se "Fjerne minnemodulen(e)" på side 21.
- 5 Følg instruksjonene fra trinn 1 til trinn 3 i "Ta ut harddisken(e)" på side 23.
- 6 Følg instruksjonene fra trinn 1 til trinn 2 i "Ta ut den optiske stasjonen" på side 27.
- 7 Ta ut mSATA-kortet. "Ta ut mSATA-kortet" på side 35.
- 8 Ta ut det trådløse minikortet. Se "Ta ut det trådløse minikortet" på side 31.
- 9 Ta av håndleddsstøtten. Se "Ta av håndleddsstøtten" på side 39.
- 10 Ta ut viften. Se "Ta ut viften" på side 47.
- 11 Følg instruksjonene fra trinn 1 til trinn 10 i "Ta ut hovedkortet" på side 75.
- 12 Ta av varmeavlederen. Se "Ta ut varmeavlederen" på side 81.

Fremgangsmåte


- 1 For å løsne ZIF-sokkelen må du bruke en liten skrutrekker med flatt blad og rotere kamskruen på ZIF-sokkelen mot urviseren helt til den når kamsperren.
- △ **FORHOLDSREGEL:** For å sikre maksimal avkjøling for prosessoren må du ikke berøre varmeoverføringsområdene på prosessorens kjøleenhet. Olje fra huden din kan redusere varmeoverføringsegenskapene til de termiske putene.
- △ **FORHOLDSREGEL:** Når du tar ut prosessormodulen, må du trekke den rett opp. Vær forsiktig så du ikke bøyer pinnene på prosessormodulen.
- 2 Løft prosessormodulen ut av ZIF-sokkelen.



1	prosessor	2	ZIF-sokkel
3	prosessorhjørne med pinne 1	4	ZIF-sokkel med pinne 1
5	kamskrue på ZIF-sokkelen		

Sette inn prosessoren

Fremgangsmåte

 **MERK:** Hvis du installerer en ny prosessor, følger det med en ny termisk enhet inkludert en pålimt termisk pute, sammen med dokumentasjon som viser riktig installering.

- 1 Innrett hjørnet med pinne 1 på prosessormodulen etter hjørnet med pinne 1 på ZIF-sokkelen, og sett deretter inn prosessormodulen.

 **MERK:** Hjørnet med pinne 1 på prosessormodulen har en trekant som passer med trekanten på hjørnet med pinne 1 på ZIF-sokkelen.

Når prosessormodulen er riktig plassert, er alle fire hjørnene i samme høyde. Hvis ett eller flere hjørner av modulen er høyere enn de andre, er ikke modulen satt inn på riktig måte.

 **FORHOLDSREGEL: Hold skrutrekkeren vinkelrett på prosessoren når du skrur kamskruen, for å unngå skade på prosessoren.**

- 2 Trekk til ZIF-sokkelen ved å skru kamskruen med urviseren for å feste prosessormodulen til hovedkortet.

Etter jobben

- 1 Sett på plass varmeavlederen. Se "Sette inn varmeavlederen" på side 83.
- 2 Følg instruksjonene fra trinn 3 til trinn 11 i "Sette inn hovedkortet" på side 79.
- 3 Sett inn viften. Se "Sett inn igjen viften" på side 48.
- 4 Sett på håndleddsstøtten igjen. Se "Sette på plass håndleddsstøtten" på side 41.
- 5 Monter det trådløse minikortet. Se "Sette inn det trådløse minikortet" på side 33.
- 6 Monter mSATA-kortet. Se "Montere mSATA-kortet" på side 37.
- 7 Følg instruksjonene fra trinn 4 til trinn 5 i "Montere den optiske stasjonen" på side 29.
- 8 Følg instruksjonene fra trinn 4 til trinn 6 i "Sette tilbake harddisken(e)" på side 26.
- 9 Monter minnemodulen(e). Se "Montere minnemodulen(e)" på side 22.
- 10 Sett på dekselet. Se "Sette på hoveddekselet" på side 20.
- 11 Sett på plass tastaturet. Se "Sette på tastaturet" på side 18.
- 12 Sett på plass batteriet. Se "Skifte batteri" på side 13.
- 13 Følg instruksjonene i "Etter at du har arbeidet inne i datamaskinen" på side 9.



ADVARSEL: Før du gjør noe arbeid inne i datamaskinen må du lese sikkerhetsinformasjonen som fulgte med datamaskinen, og følge trinnene i "Før du begynner" på side 7. Du finner mer informasjon om god sikkerhetspraksis på hjemmesiden for lovbestemte krav dell.com/regulatory_compliance.

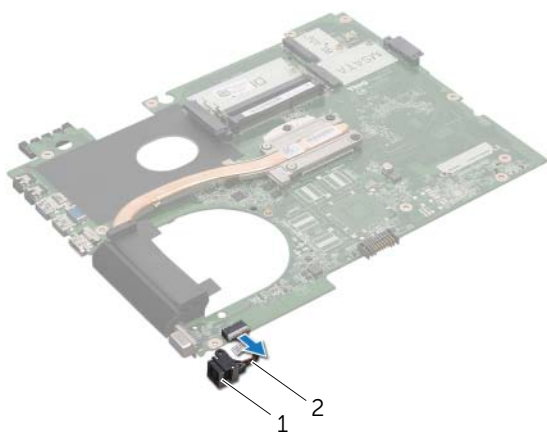
Ta ut strømadapterporten

Før jobben

- 1 Ta ut batteriet. Se "Ta ut et batteri" på side 13.
- 2 Fjern tastaturet. Se "Ta av tastaturet" på side 15.
- 3 Ta av dekselet. Se "Ta av hoveddekselet" på side 19.
- 4 Fjern minnemodulen(e). Se "Fjerne minnemodulen(e)" på side 21.
- 5 Følg instruksjonene fra trinn 1 til trinn 3 i "Ta ut harddisken(e)" på side 23.
- 6 Følg instruksjonene fra trinn 1 til trinn 2 i "Ta ut den optiske stasjonen" på side 27.
- 7 Ta ut mSATA-kortet. "Ta ut mSATA-kortet" på side 35.
- 8 Ta ut det trådløse minikortet. Se "Ta ut det trådløse minikortet" på side 31.
- 9 Ta av håndleddsstøtten. Se "Ta av håndleddsstøtten" på side 39.
- 10 Ta ut viften. Se "Ta ut viften" på side 47.
- 11 Følg instruksjonene fra trinn 1 til trinn 9 i "Ta ut hovedkortet" på side 75.

Fremgangsmåte

Koble kabelen til strømadapterporten fra kontakten på hovedkortet.



1 strømadapterport

2 kabel til strømadapterport

Sette på plass strømadapterporten

Fremgangsmåte

Koble kabelen til strømadapterporten til kontakten på hovedkortet.

Etter jobben

- 1** Følg instruksjonene fra trinn 4 til trinn 11 i "Sette inn hovedkortet" på side 79.
- 2** Sett inn viften. Se "Sett inn igjen viften" på side 48
- 3** Sett på håndleddsstøtten igjen. Se "Sette på plass håndleddsstøtten" på side 41.
- 4** Monter det trådløse minikortet. Se "Sette inn det trådløse minikortet" på side 33.
- 5** Monter mSATA-kortet. Se "Montere mSATA-kortet" på side 37.
- 6** Følg instruksjonene fra trinn 4 til trinn 5 i "Montere den optiske stasjonen" på side 29.
- 7** Følg instruksjonene fra trinn 4 til trinn 6 i "Sette tilbake harddisken(e)" på side 26.
- 8** Monter minnemodulen(e). Se "Montere minnemodulen(e)" på side 22.
- 9** Sett på dekselet. Se "Sette på hoveddekselet" på side 20.
- 10** Sett på plass tastaturet. Se "Sette på tastaturet" på side 18.
- 11** Sett på plass batteriet. Se "Skifte batteri" på side 13.
- 12** Følg instruksjonene i "Etter at du har arbeidet inne i datamaskinen" på side 9.

24 Høytalere



ADVARSEL: Før du gjør noe arbeid inne i datamaskinen må du lese sikkerhetsinformasjonen som fulgte med datamaskinen, og følge trinnene i "Før du begynner" på side 7. Du finner mer informasjon om god sikkerhetspraksis på hjemmesiden for lovbestemte krav dell.com/regulatory_compliance.

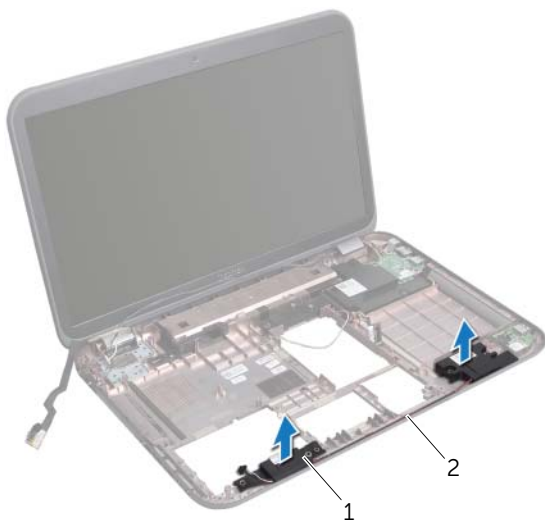
Demontere høytalerne

Før jobben

- 1 Ta ut batteriet. Se "Ta ut et batteri" på side 13.
- 2 Fjern tastaturet. Se "Ta av tastaturet" på side 15.
- 3 Ta av dekselet. Se "Ta av hoveddekselet" på side 19.
- 4 Fjern minnemodulen(e). Se "Fjerne minnemodulen(e)" på side 21.
- 5 Følg instruksjonene fra trinn 1 til trinn 3 i "Ta ut harddisken(e)" på side 23.
- 6 Følg instruksjonene fra trinn 1 til trinn 2 i "Ta ut den optiske stasjonen" på side 27.
- 7 Ta ut mSATA-kortet. "Ta ut mSATA-kortet" på side 35.
- 8 Ta ut det trådløse minikortet. Se "Ta ut det trådløse minikortet" på side 31.
- 9 Ta av håndleddsstøtten. Se "Ta av håndleddsstøtten" på side 39.
- 10 Ta ut viften. Se "Ta ut viften" på side 47.
- 11 Følg instruksjonene fra trinn 1 til trinn 8 i "Ta ut hovedkortet" på side 75.

Fremgangsmåte

- 1 Merk deg hvordan høyttalerkabelen er rutet, og fjern den fra kabelsporene på datamaskinbasen.
- 2 Løft høyttalerne og kabelen bort fra datamaskinbasen.



1 høyttalere (2)

2 høyttalerkabelsporet

Sette på plass høyttalerne

Fremgangsmåte

- 1 Før høyttalerkabelen gjennom kabelsporene på datamaskinbasen.
- 2 Bruk justeringspinnene på datamaskinbasen til å plassere høyttalerne der de skal være.

Etter jobben

- 1 Følg instruksjonene fra trinn 5 til trinn 11 i "Sette inn hovedkortet" på side 79.
- 2 Sett inn viften. Se "Sett inn igjen viften" på side 48.
- 3 Sett på håndleddsstøtten igjen. Se "Sette på plass håndleddsstøtten" på side 41.
- 4 Monter det trådløse minikortet. Se "Sette inn det trådløse minikortet" på side 33.
- 5 Monter mSATA-kortet. Se "Montere mSATA-kortet" på side 37.
- 6 Følg instruksjonene fra trinn 4 til trinn 5 i "Montere den optiske stasjonen" på side 29.
- 7 Følg instruksjonene fra trinn 4 til trinn 6 i "Sette tilbake harddisken(e)" på side 26.
- 8 Monter minnemodulen(e). Se "Montere minnemodulen(e)" på side 22.
- 9 Sett på dekselet. Se "Sette på hoveddekselet" på side 20.
- 10 Sett på plass tastaturet. Se "Sette på tastaturet" på side 18.
- 11 Sett på plass batteriet. Se "Skifte batteri" på side 13.
- 12 Følg instruksjonene i "Etter at du har arbeidet inne i datamaskinen" på side 9.



ADVARSEL: Før du gjør noe arbeid inne i datamaskinen må du lese sikkerhetsinformasjonen som fulgte med datamaskinen, og følge trinnene i "Før du begynner" på side 7. Du finner mer informasjon om god sikkerhetspraksis på hjemmesiden for lovbestemte krav dell.com/regulatory_compliance.

Ta ut basselementet

Før jobben

- 1 Ta ut batteriet. Se "Ta ut et batteri" på side 13.
- 2 Fjern tastaturet. Se "Ta av tastaturet" på side 15.
- 3 Ta av dekselet. Se "Ta av hoveddekselet" på side 19.
- 4 Fjern minnemodulen(e). Se "Fjerne minnemodulen(e)" på side 21.
- 5 Følg instruksjonene fra trinn 1 til trinn 3 i "Ta ut harddisken(e)" på side 23.
- 6 Følg instruksjonene fra trinn 1 til trinn 2 i "Ta ut den optiske stasjonen" på side 27.
- 7 Ta ut mSATA-kortet. "Ta ut mSATA-kortet" på side 35.
- 8 Ta ut det trådløse minikortet. Se "Ta ut det trådløse minikortet" på side 31.
- 9 Ta av håndleddsstøtten. Se "Ta av håndleddsstøtten" på side 39.
- 10 Ta ut viften. Se "Ta ut viften" på side 47.
- 11 Følg instruksjonene fra trinn 1 til trinn 8 i "Ta ut hovedkortet" på side 75.

Fremgangsmåte

- 1 Merk deg hvordan basselementet er rutet, og fjern det fra kabelsporene på datamaskinbasen.
- 2 Løft basselementet og kabelen bort fra datamaskinbasen.



1 basselement

Sette inn basselementet

Fremgangsmåte

- 1 Bruk justeringspinnene på datamaskinbasen til å plassere basselementet der det skal være.
- 2 Før kabelen til basselementet gjennom kabelsporene på datamaskinbasen.

Etter jobben

- 1 Følg instruksjonene fra trinn 5 til trinn 11 i "Sette inn hovedkortet" på side 79.
- 2 Sett inn viften. Se "Sett inn igjen viften" på side 48.
- 3 Sett på håndleddsstøtten igjen. Se "Sette på plass håndleddsstøtten" på side 41.
- 4 Monter det trådløse minikortet. Se "Sette inn det trådløse minikortet" på side 33.
- 5 Monter mSATA-kortet. Se "Montere mSATA-kortet" på side 37.
- 6 Følg instruksjonene fra trinn 4 til trinn 5 i "Montere den optiske stasjonen" på side 29.
- 7 Følg instruksjonene fra trinn 4 til trinn 6 i "Sette tilbake harddisken(e)" på side 26.
- 8 Monter minnemodulen(e). Se "Montere minnemodulen(e)" på side 22.
- 9 Sett på dekselet. Se "Sette på hoveddekselet" på side 20.
- 10 Sett på plass tastaturet. Se "Sette på tastaturet" på side 18.
- 11 Sett på plass batteriet. Se "Skifte batteri" på side 13.
- 12 Følg instruksjonene i "Etter at du har arbeidet inne i datamaskinen" på side 9.

BIOS kan kreve en flas-oppdatering når en oppdatering er tilgjengelig, eller når hovedkortet skiftes ut.

Slik flash-oppdaterer du BIOS:

- 1 Slå på datamaskinen.
- 2 Gå til **support.dell.com/support/downloads**.
- 3 Finn BIOS-oppdateringsfilen for din datamaskin:



MERK: Servicekoden for datamaskinen din finner du på en etikett på bunnen av maskinen. Se hurtigstartsveiledningen som fulgte med datamaskinen, hvis du vil ha mer informasjon..

Hvis du har datamaskinens servicekode eller ekspress-servicekode:

- a Skriv inn datamaskinens servicekode eller ekspress-servicekode i feltet **Service Tag or Express Service Code** (Servicekode eller ekspress-servicekode).
- b Klikk på **Send** og fortsett tiltrinn 4.

Hvis du ikke har datamaskinens servicekode eller ekspress-servicekode:

- a Velg ett av de følgende alternativene:
 - **Automatically detect my Service Tag for me (Finn servicekoden automatisk)**
 - **Choose from My Products and Services List (Velg fra listen My Products and Services)**
 - **Choose from a list of all Dell products (Velg fra en liste over alle Dell-produkter)**
 - b Klikk på **Continue** (Fortsett) og følg instruksjonene på skjermen.
- 4 En liste med resultater vises på skjermen. Klikk på **BIOS**.
 - 5 Klikk på Download File (Last ned fil) for å laste ned den nyeste BIOS-filen.
 - 6 Åpne vinduet **Please select your download method below** (Velg nedlastingsmåte nedenfor) og klikk på **For Single File Download via Browser** (Last ned enkel fil via nettleser). Klikk deretter på **Download Now** (Last ned nå).
 - 7 I vinduet **Save As** (Lagre som) velger du det stedet du vil laste ned filen til datamaskinen på.
 - 8 Hvis vinduet **Download Complete** (Nedlasting fullført) vises, klikker du på **Close** (Lukk).
 - 9 Naviger til mappen som du lastet ned BIOS-oppdateringsfilen til. Filikonet vises i mappen og har samme tittel som den nedlastede BIOS-oppdateringsfilen.
 - 10 Dobbeltklikk på ikonet for BIOS-oppdateringsfilen på skrivebordet, og følg veiledningen på skjermen.

